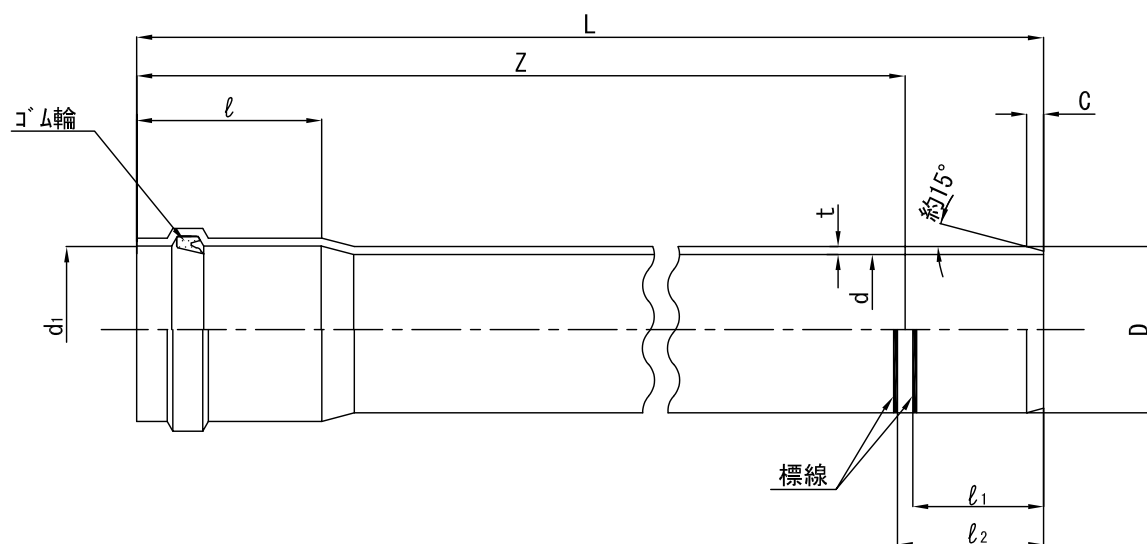


品名

ホティ管(通信管用)
ゴム輪受口片受直管

単位 : mm

呼び径	D		d (参考値)	d ₁ (最小値)	l _{±5}	l ₁	l ₂	C (参考値)	t	Z (有効長)	L ^{+30 -10}
	基本寸法	許容差									
150	165	±0.5	146	165.7	215	155 ₋₀	175 ₊₀	18	9.6±0.7	5,000	5,165
200	216	±0.7	194	216.9	240	180 ₋₀	200 ₊₀	21	11.0±0.7		5,190
250	267	±0.9	240	268.1	260	200 ₋₀	220 ₊₀	25	13.6±0.9		5,210

注：許容差無記入箇所は実用上差し支えない範囲とする。

品名

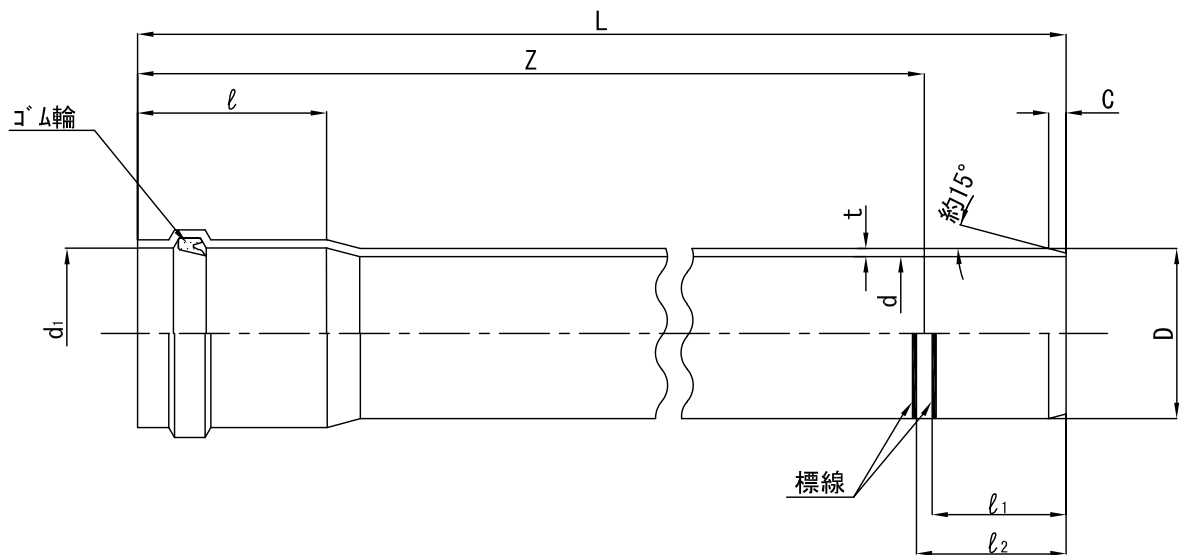
ホティ管(通信管用)
ゴム輪受口片受直管

図番

00VP202

積水化学工業株式会社

品名	ボディ管(通信管用) ゴム輪受口片受直管
----	-------------------------



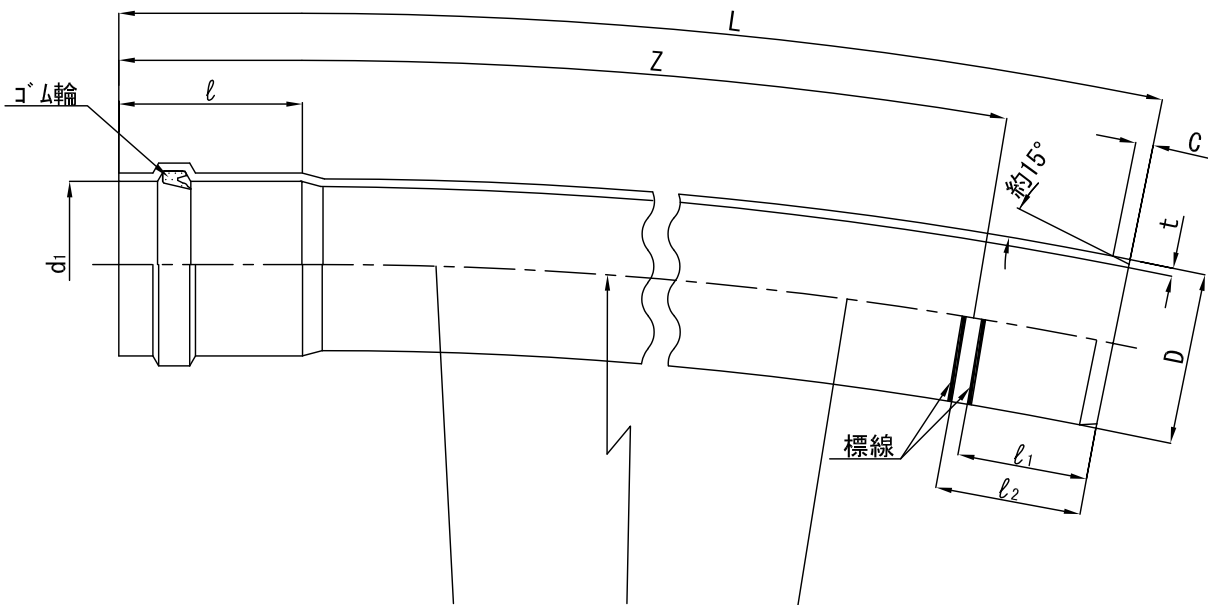
単位：mm

呼び径	D		d (参考値)	d ₁ (最小値)	l _{±5}	l ₁	l ₂	C (参考値)	t	Z (有効長)	L ^{+30 -10}
	基本寸法	許容差									
150	165	±0.5	146	165.7	215	155 ₋₀	175 ₊₀	18	9.6±0.7	5,000	5,165
200	216	±0.7	194	216.9	240	180 ₋₀	200 ₊₀	21	11.0±0.7	2,500 5,000	2,690 5,190
250	267	±0.9	240	268.1	260	200 ₋₀	220 ₊₀	25	13.6±0.9		2,710 5,210

注：許容差無記入箇所は実用上差し支えない範囲とする。

品名	ボディ管(通信管用) ゴム輪受口片受直管	図番	00VP202-1
積水化学工業株式会社			

品名	ボディ管(通信管用) ゴム輪受口片受曲管
----	-------------------------



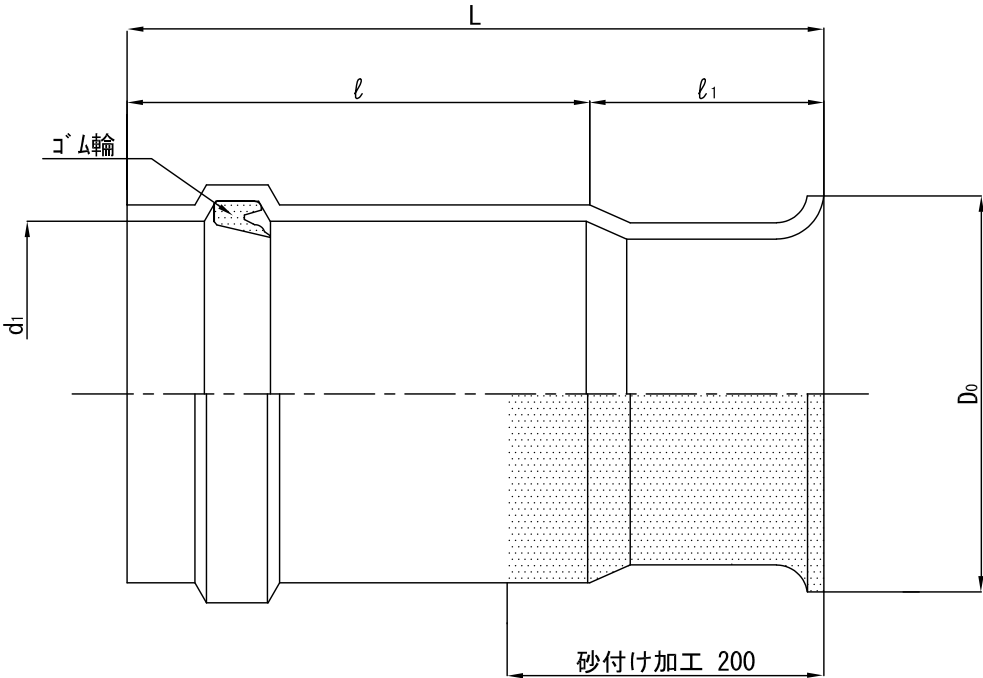
単位：mm

呼び径	D		d ₁ (最小値)	l _{±5}	l ₁	l ₂	C (参考値)	t	R (曲率半径)	Z (有効長)	L (全長)
	基本寸法	許容差									
150	165	±0.5	165.7	215	155 ₋₀	175 ₊₀	18	9.6±0.7	5,000 10,000	1,000	1,165 ±20
200	216	±0.7	216.9	240	180 ₋₀	200 ₊₀	21	11.0±0.7			1,190 +30 -10
250	267	±0.9	268.1	260	200 ₋₀	220 ₊₀	25	13.6±0.9			1,210 +30 -10

注：許容差無記入箇所は実用上差し支えない範囲とする。

品名	ボディ管(通信管用) ゴム輪受口片受曲管	図番	00VP203
積水化学工業株式会社			

品名	ボディ管(通信管用) ダクトスリーブ
----	-----------------------



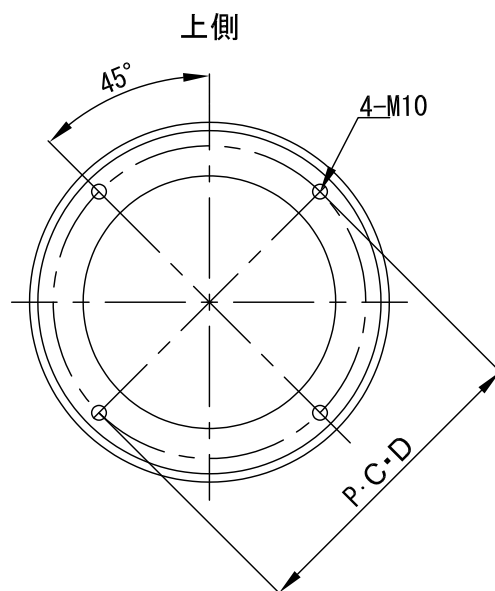
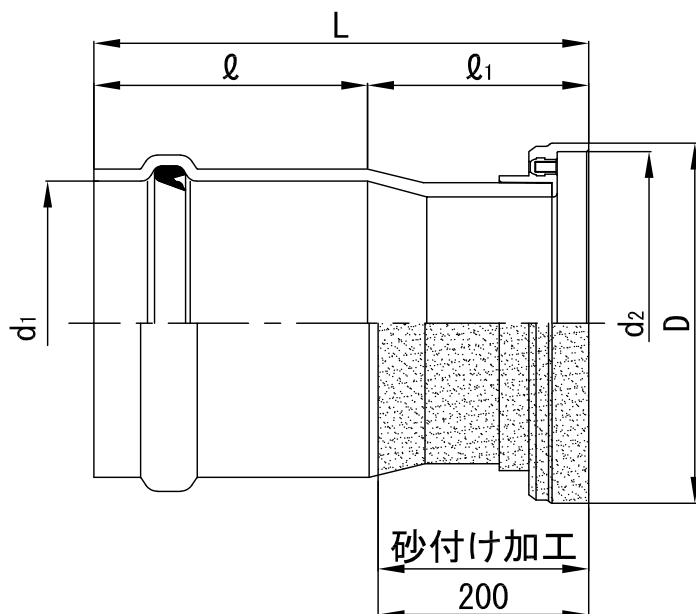
単位：mm

呼び径	d_1 (最小値)	l	l_1 (参考値)	$D_0^{+0}_{-5}$	L (参考値)
200	216.9	290-0	150	250	440
250	268.1	310-0		300	460

注：許容差無記入箇所は実用上差し支えない範囲とする。

品名	ボディ管(通信管用) ダクトスリーブ	図番	00VP208
積水化学工業株式会社			

品名	ホティ管(通信管用)ダクトスリーブ ボルト固定式ロータ管用
----	----------------------------------



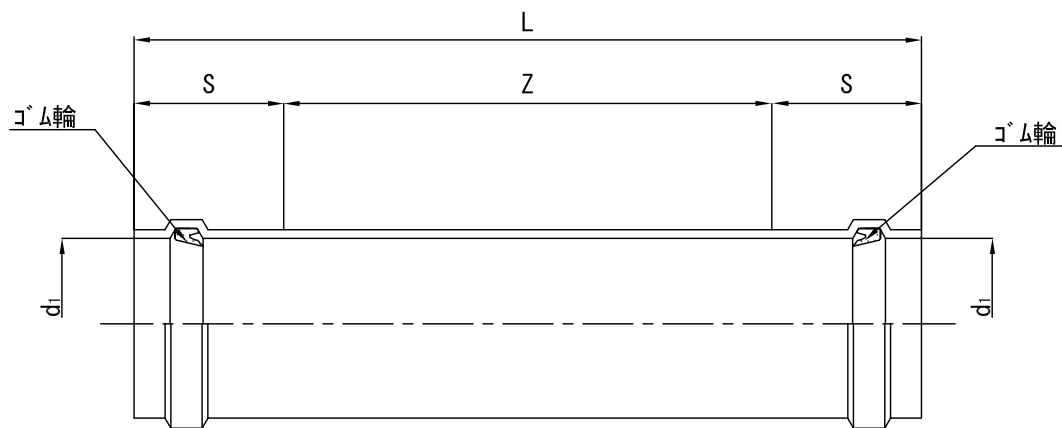
単位：mm

呼び径	d ₁ (最小値)	ℓ	ℓ ₁ (参考値)	d ₂	D (参考値)	ナットピッチ径 P・C・D	L (参考値)
200	216.9	240-0	210	276±1.0	293	246±1.5	450
250	268.1	260-0		326±1.0	345	297±1.5	470

注：許容差無記入箇所は実用上差し支えない範囲とする。

品名	ホティ管(通信管用) ダクトスリーブ ボルト固定式ロータ管用	図番	00VP208-2
積水化学工業株式会社			

品名	ボディ管(通信管用) スライド管
----	---------------------



単位：mm

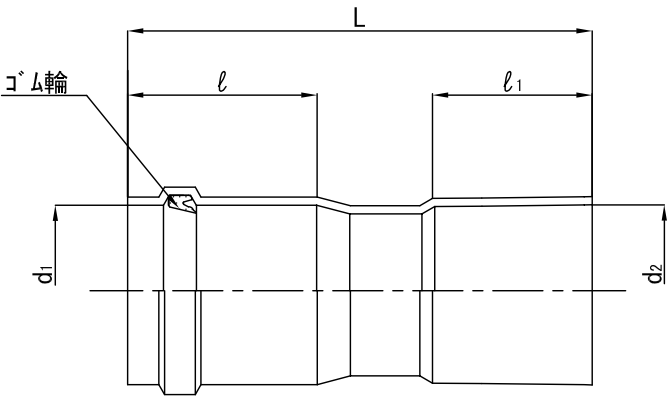
呼び径	d ₁ (最小値)	S (標準挿入長)	Z	L (参考値)
150	165.7	165	670	1,000
200	216.9	190	620	
250	268.1	210	580	

注：許容差無記入箇所は実用上差し支えない範囲とする。

品名	ボディ管(通信管用) スライド管	図番	00VP211
積水化学工業株式会社			

品名

ボディ管(通信管用)
P継手



単位 : mm

呼び径	d_1 (最小値)	d_2	l	l_1	L (参考値)
200	216.9	218.5	240	200	590
250	268.1	270.0	260	250	680

注 : 許容差無記入箇所は実用上差し支えない範囲とする。

品名

ボディ管(通信管用)
P継手

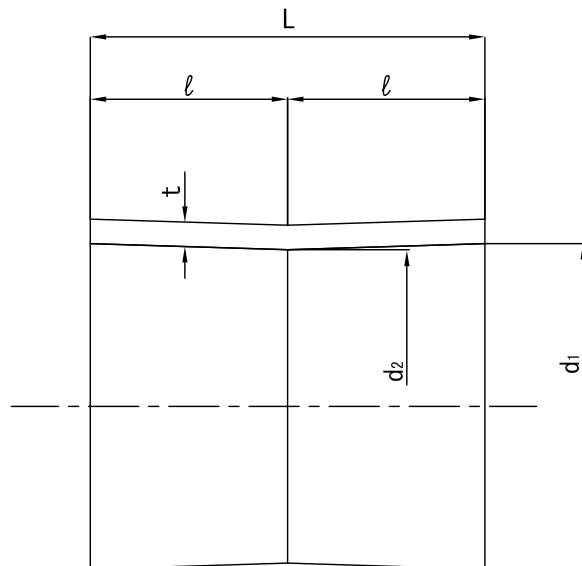
図番

00VP212

積水化学工業株式会社

品
名

ボディ管(通信管用)
接着受口カー



単位 : mm

呼び径	受 口 部			t	L
	d ₁	d ₂	ℓ		
200	217.4±0.6	214.6±0.6	115±10	11.0	230±20
250	268.6±0.6	265.4±0.6	140±10	13.6	280±20

注：許容差無記入箇所は実用上差し支えない範囲とする。

品
名

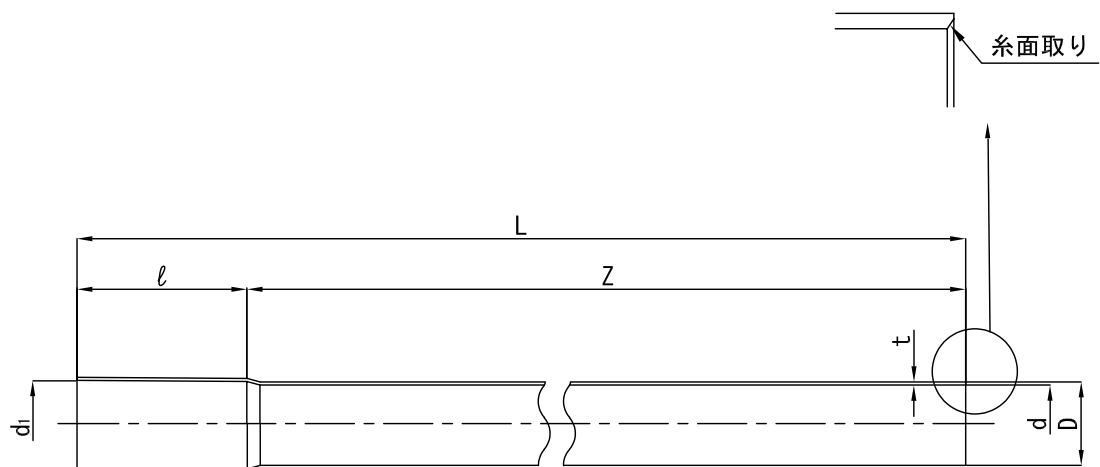
ボディ管(通信管用)
接着受口カー

図
番

00VP213

積水化学工業株式会社

品名	SU(通信管用さや管) 接着受口片受直管
----	-------------------------



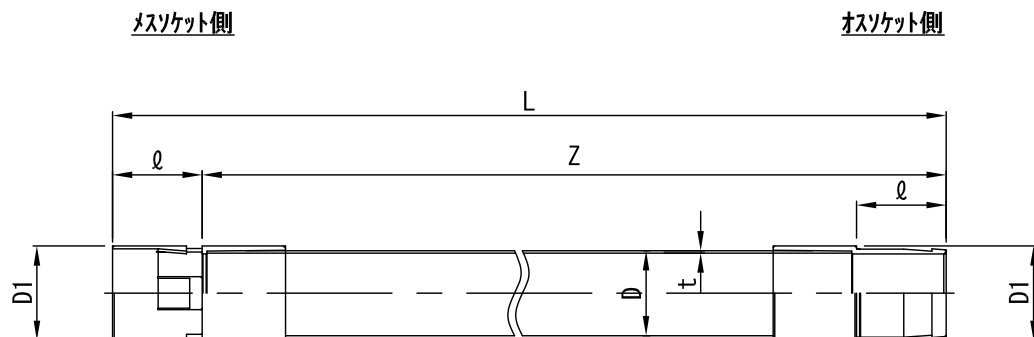
単位：mm

呼び径	D		d (参考値)	d ₁	ℓ	t	Z (参考値)	L (全長)
	基本寸法	許容差						
30	34.0	±0.2	31	34.8±0.2	110 ⁺⁰ ₋₁₀	1.5±0.2	5,000	5,110
50	54.0	±0.3	51	54.9±0.3				

注：許容差無記入箇所は実用上差し支えない範囲とする。

品名	SU (通信管用さや管) 接着受口片受直管	図番	00VP214-3
積水化学工業株式会社			

品名	SU(通信管用さや管) 接着レスocket付直管
----	-----------------------------



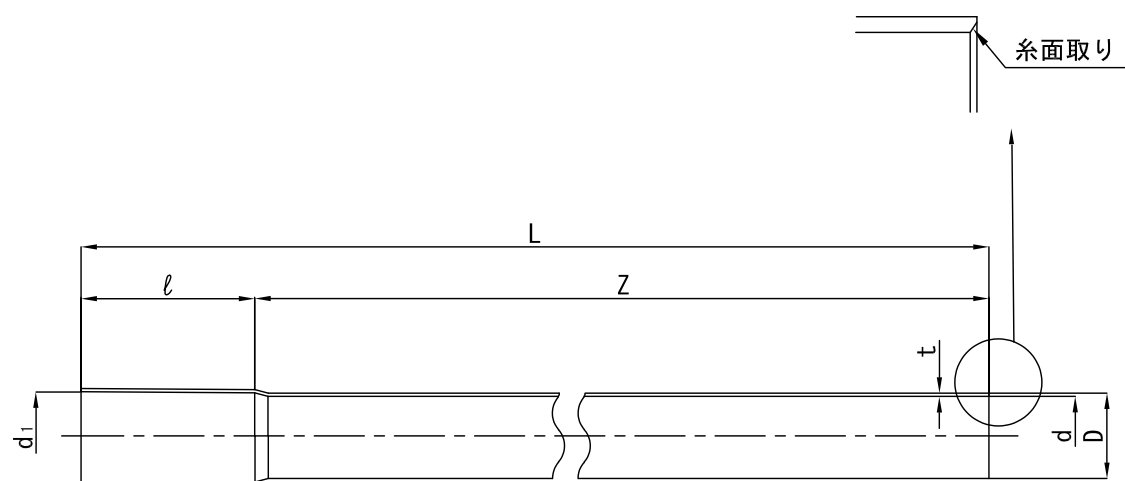
単位：mm

呼び径	D		D1	ℓ	t	Z (参考値)	L (全長)
	基本寸法	許容差					
30	34.0	±0.2	39	57	1.5±0.2	5,000	5,057
50	54.0	±0.3	60				

注：許容差無記入箇所は実用上差し支えない範囲とする。

品名	SU (通信管用さや管) 接着レスocket付直管	図番	00VP214-4
	積水化学工業株式会社		

品名	SU(通信管用さや管) 接着受口片受直管(端末用さや管)
----	---------------------------------



単位：mm

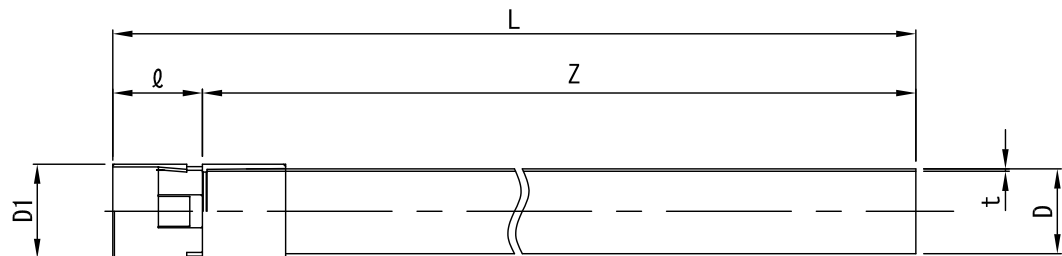
呼び径	D		d (参考値)	d ₁	ℓ	t	Z (参考値)	L (全長)
	基本寸法	許容差						
30	34.0	±0.2	31	34.8±0.2	110 ⁺⁰ ₋₁₀	1.5±0.2	1,100	1,210
50	54.0	±0.3	51	54.9±0.3				

注：許容差無記入箇所は実用上差し支えない範囲とする。

品名	SU (通信管用さや管) 接着受口片受直管 (端末用さや管)	☑ 番	00VP217-3
積水化学工業株式会社			

品名	SU(通信管用さや管) 接着レスocket付直管 端末起点側用
----	---------------------------------------

レスocket側



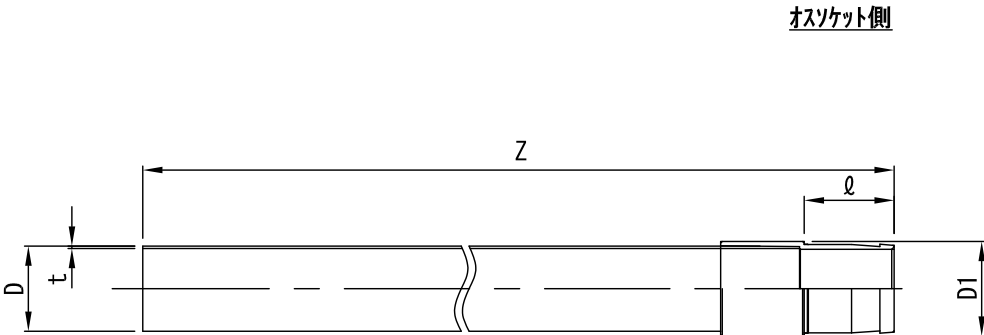
単位：mm

呼び径	D		D1	ℓ	t	Z (参考値)	L (全長)
	基本寸法	許容差					
30	34.0	± 0.2	39	57	1.5 ± 0.2	1,153	1,210
50	54.0	± 0.3	60				

注：許容差無記入箇所は実用上差し支えない範囲とする。

品名	SU (通信管用さや管) 接着レスocket付直管 端末起点側用	図番	00VP217-4
積水化学工業株式会社			

品名	SU(通信管用さや管) 接着レスケット付直管 端末終点側用
----	-------------------------------------



単位：mm

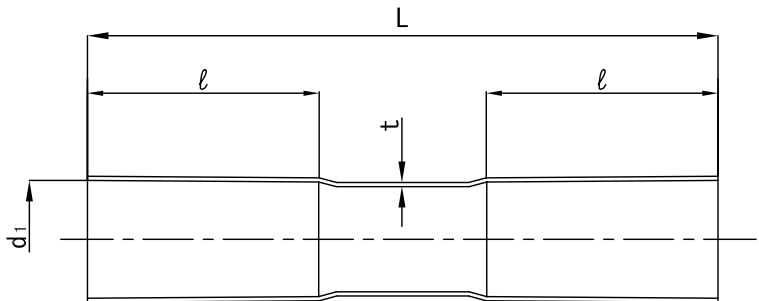
呼び径	D		D1	ℓ	t	Z (参考値)
	基本寸法	許容差				
30	34.0	±0.2	39	57	1.5±0.2	1,210
50	54.0	±0.3	60			

注：許容差無記入箇所は実用上差し支えない範囲とする。

品名	SU (通信管用さや管) 接着レスケット付直管 端末終点側用	図番	00VP217-6
積水化学工業株式会社			

品名

SU(通信管用さや管)
ソケット



単位 : mm

呼び径	d ₁	ℓ	t	L (全長)
30	34.8±0.2	110 ⁺⁰ ₋₂₀	1.5±0.2	250
50	54.9±0.3			

注：許容差無記入箇所は実用上差し支えない範囲とする。

品名

SU
(通信管用さや管)
ソケット

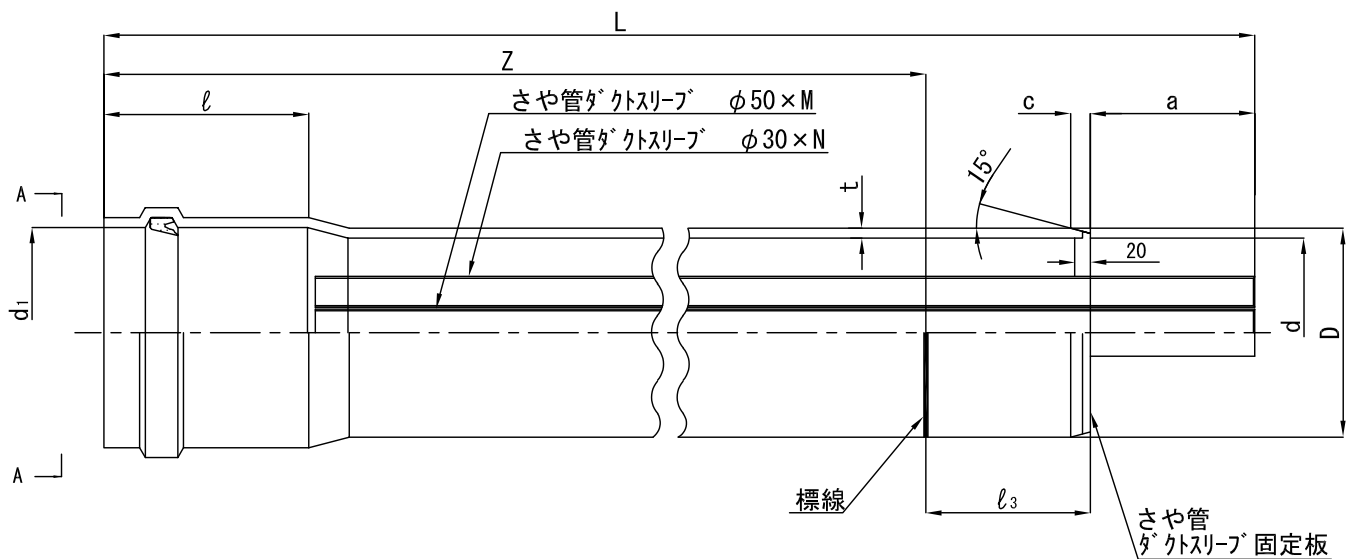
図番

00VP218-1

積水化学工業株式会社

品名

ボデー管250(通信管用)
ローヌ管(起点側用)



A-A 断面

M	4	5	6	7	8
N	17	15	10	8	6
断面構造					

単位 : mm

呼び径	d_1 (最小値)	$l_{\pm 5}$	D	d (参考値)	t	c (参考値)	l_3	a (参考値)	Z (有効長)	L (全長)	M	N
250	268.1	260	267 ± 0.9	240	13.6 ± 0.9	25	210	210	1,200	1,620	4	17
											5	15
											6	10
											7	8
											8	6
											9	2

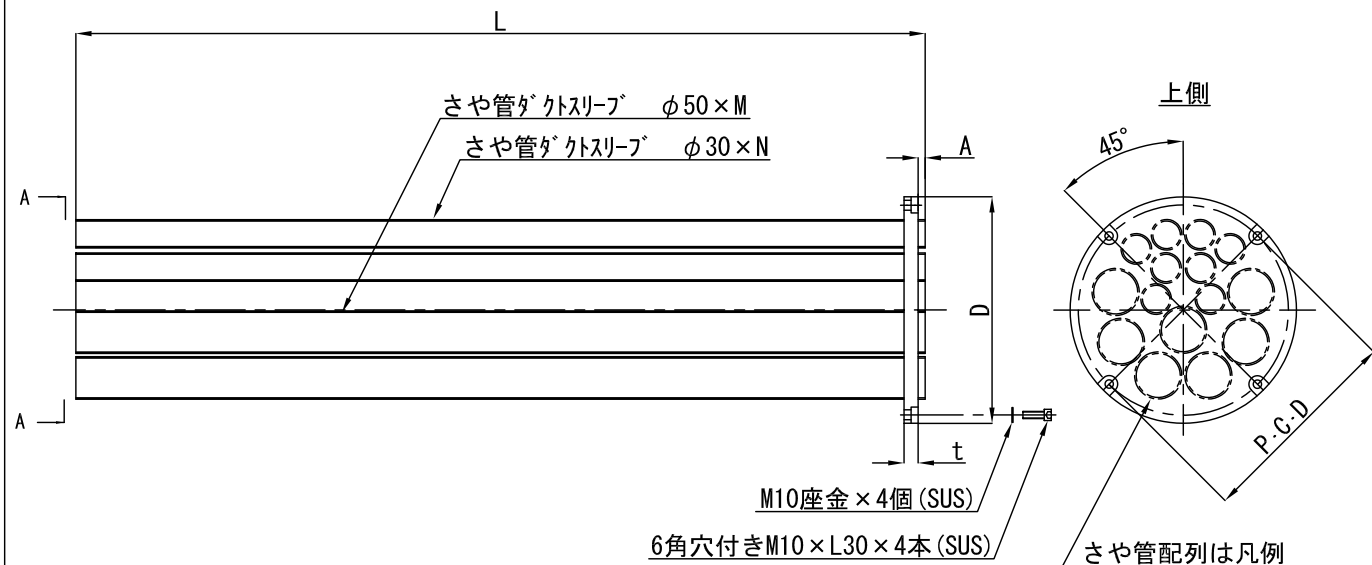
A-A 断面

M	9
N	2
断面構造	

注 : 許容差無記入箇所は実用上差し支えない範囲とする。

品名	ボデー管250 (通信管用) ローヌ管(起点側用)	図番	00VP220
積水化学工業株式会社			

品名	ボディ管250(通信管用) ボルト固定式ロータ管 (起点側, 終点側兼用)
----	---



A-A 断面					
M	4	5	6	7	8
N	17	15	10	8	6
断面構造					

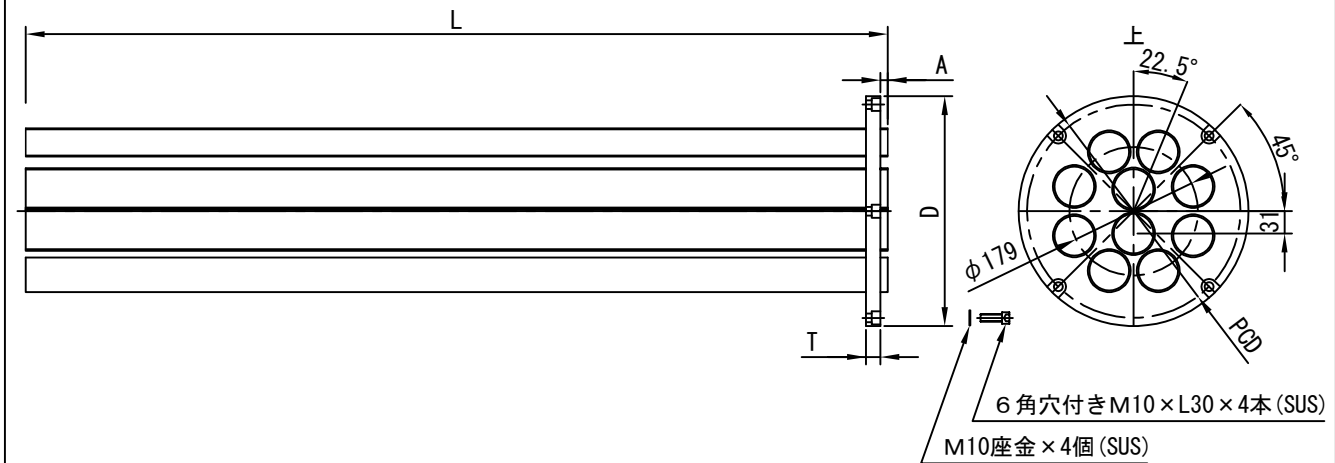
A-A 断面	
M	9
N	2
断面構造	

単位 : mm							
呼び径	D	t	A	ナットピッチ径 P・C・D	L (参考値)	M	N
250	320	20	10	297	1,200	4	17
						5	15
						6	10
						7	8
						8	6
						9	2

注：許容差無記入箇所は実用上差し支えない範囲とする。

品名	ボディ管250(通信管用) ボルト固定式ロータ管 (起点側, 終点側兼用)	図番	00VP220-3
積水化学工業株式会社			

品名	ボディ管250(通信管用) ボルト固定式ロータ管 (φ50×10条) (起点側, 終点側兼用)
----	---



単位 : mm

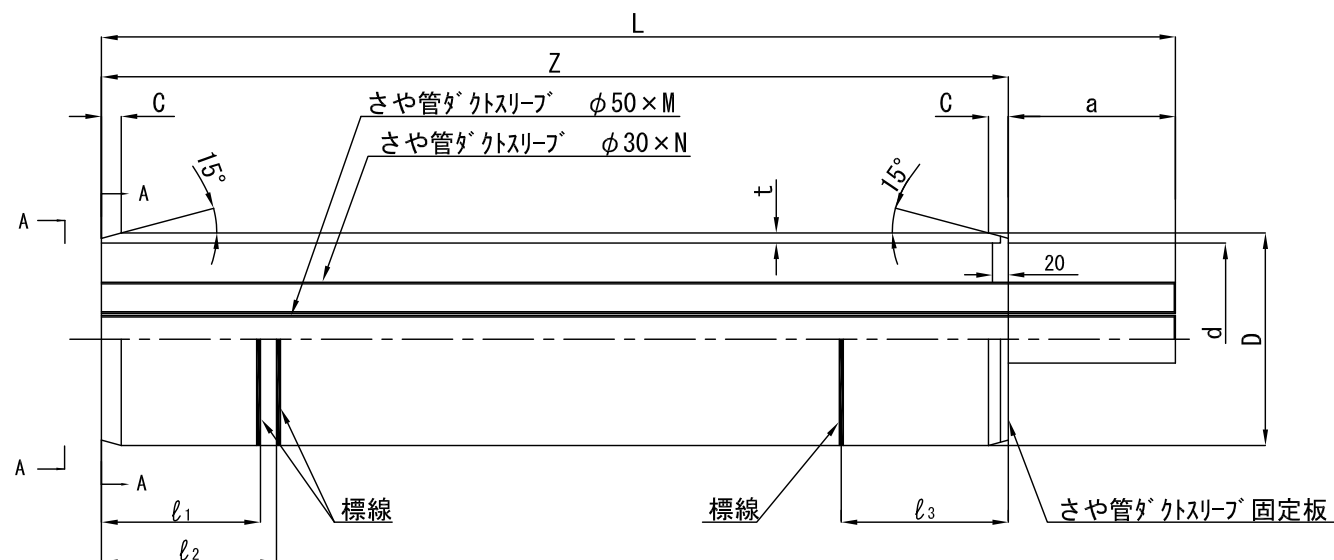
呼び径	D	t	A	ナットピッチ径 P・C・D	L (参考値)
250	320	20	10	297	1,200

注：許容差無記入箇所は実用上差し支えない範囲とする。

品名	ボディ管250(通信管用) ボルト固定式ロータ管 φ50×10条 (起点側, 終点側兼用)	図番	00VP220-4
積水化学工業株式会社			

品名

ボデー管250(通信管用)
ローヌ管(終点側用)



A-A 断面

M	4	5	6	7	8
N	17	15	10	8	6
断面構造					

単位 : mm

呼び径	D	d (参考値)	t	c (参考値)	ℓ_1	ℓ_2	ℓ_3	a (参考値)	Z (有効長)	L (全長)	M	N
250	267±0.9	240	13.6±0.9	25	200—0	220—0	210	210	1,140	1,350	4	17
											5	15
											6	10
											7	8
											8	6
9	2											

A-A 断面

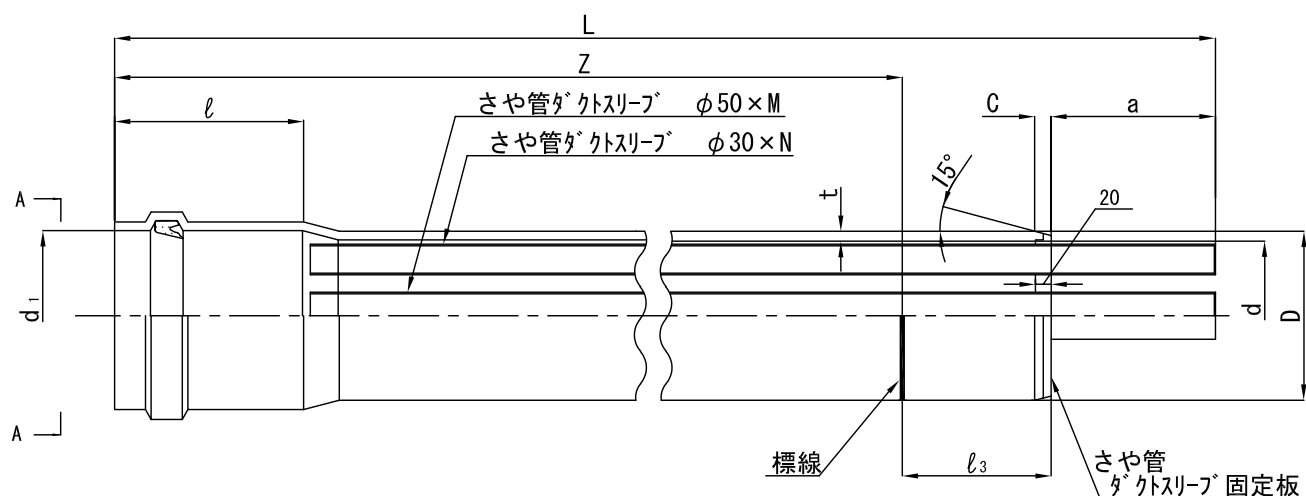
M	9
N	2
断面構造	

注：許容差無記入箇所は実用上差し支えない範囲とする。

品名	ボデー管250 (通信管用) ローヌ管(終点側用)	図番	00VP221
----	---------------------------------	----	---------

積水化学工業株式会社

品名	ボディ管200(通信管用) ロータ管(起点側用)
----	-----------------------------



A-A 断面

M	3	4	5	6
N	9	7	5	2
断面構造				

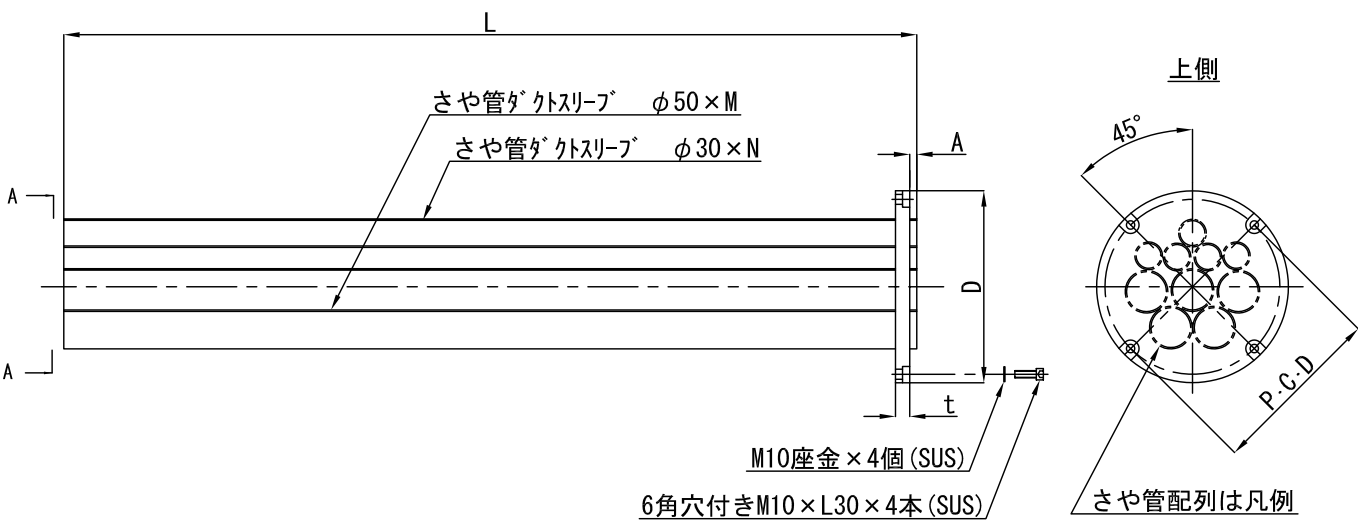
単位 : mm

呼び径	d ₁ (最小値)	l _{±5}	D	d (参考値)	t	c (参考値)	l ₃	a (参考値)	Z (有効長)	L (全長)	M	N
200	216.9	240	216±0.7	194	11.0±0.7	21	190	210	1,200	1,600	3	9
											4	7
											5	5
											6	2

注：許容差無記入箇所は実用上差し支えのない範囲とする。

品名	ボディ管200 (通信管用) ロータ管(起点側用)	図番	00VP222
積水化学工業株式会社			

品名	ボディ管200(通信管用) ボルト固定式ローヌ管 (起点側, 終点側兼用)
----	---



A-A 断面				
M	3	4	5	6
N	9	7	5	2
断面構造				

単位 : mm							
呼び径	D	t	A	ナットピッチ径 P・C・D	L (参考値)	M	N
200	270	20	10	246	1, 200	3	9
						4	7
						5	5
						6	2

注：許容差無記入箇所は実用上差し支えない範囲とする。

品名	ボディ管200(通信管用) ボルト固定式ローヌ管 (起点側, 終点側兼用)	図番	00VP222-3
----	---	----	-----------

積水化学工業株式会社

品名

ボディ管200(通信管用)
 ボルト固定式ロータ管 $\phi 50 \times 7$ 条
 (起点側, 終点側兼用)

単位: mm

呼び径	D	t	A	ナットピッチ径 P・C・D	L (参考値)
200	270	20	10	246	1,200

注: 許容差無記入箇所は実用上差し支えない範囲とする。

品名

ボディ管200(通信管用)
 ボルト固定式ロータ管
 $\phi 50 \times 7$ 条
 (起点側, 終点側兼用)

図番

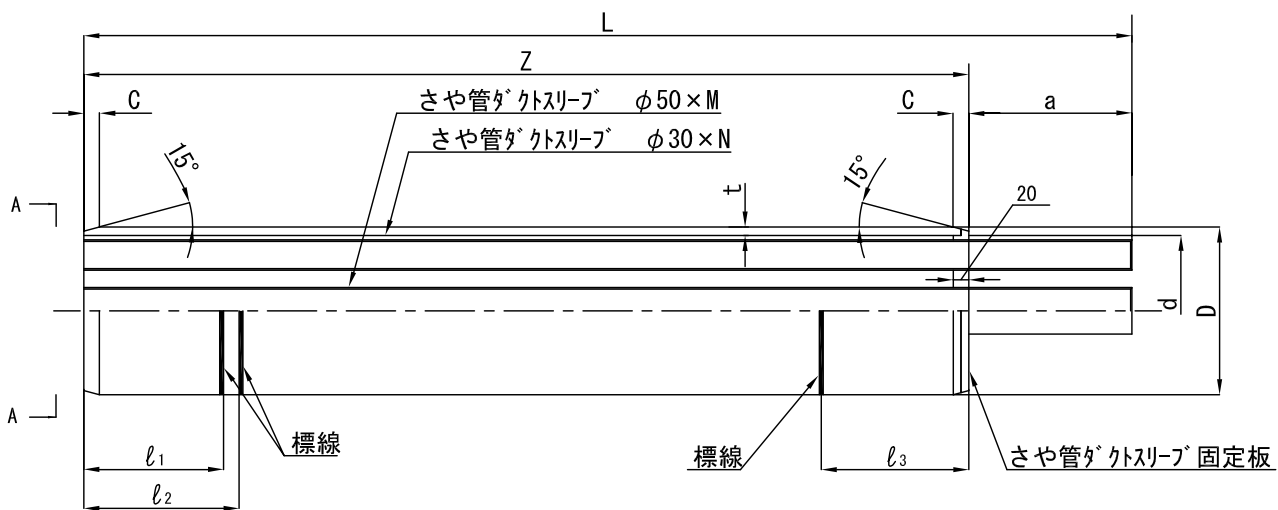
00VP222-4

積水化学工業株式会社

2023/04/01 全国共通

品名

ボディ管200(通信管用)
ローヌ管(終点側用)



A-A 断面

M	3	4	5	6
N	9	7	5	2
断面構造				

単位：mm

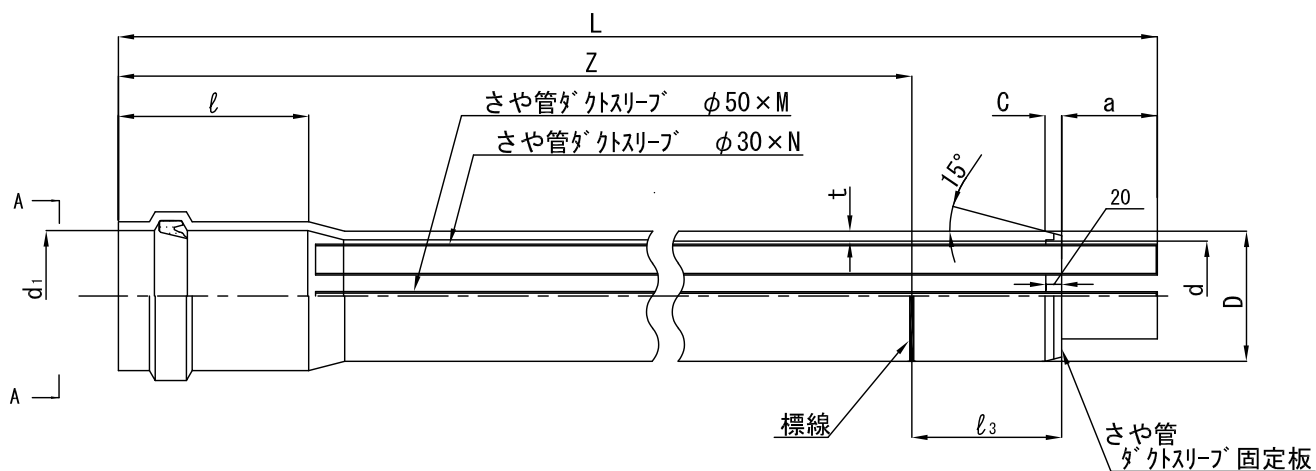
呼び径	D	d (参考値)	t	c (参考値)	l ₁	l ₂	l ₃	a (参考値)	Z (有効長)	L (全長)	M	N
200	216±0.7	194	11.0±0.7	21	180-0	200-0	190	210	1, 140	1, 350	3	9
											4	7
											5	5
											6	2

注：許容差無記入箇所は実用上差し支えない範囲とする。

品名	ボディ管200 (通信管用) ローヌ管(終点側用)	図番	00VP223
積水化学工業株式会社			

品名

ホディ管150(通信管用)
ロータ管(起点側用)



A-A 断面

M	2	0
N	3	8
断面構造		

単位：mm

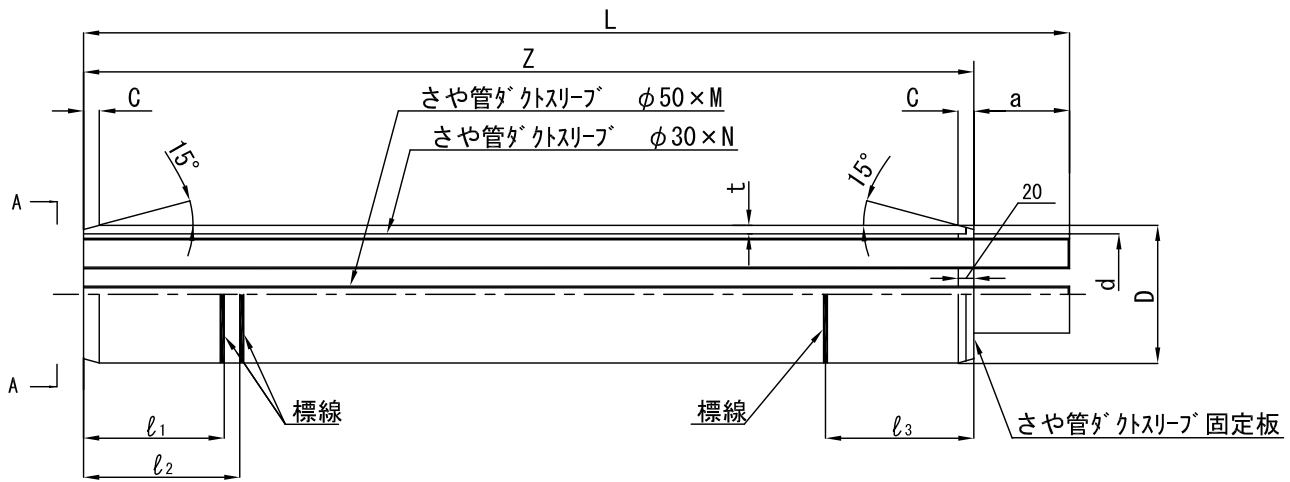
呼び径	d ₁ (最小値)	l _{±5}	D	d (参考値)	t	c (参考値)	l ₃	a (参考値)	Z (有効長)	L (全長)	M	N
150	165.7	215	165±0.5	146	9.6±0.7	18	165	120	1,200	1,485	2	3
											0	8

注：許容差無記入箇所は実用上差し支えない範囲とする。

品名	ホディ管150 (通信管用) ロータ管(起点側用)	図番	00VP224
積水化学工業株式会社			

品名

ボディ管150(通信管用)
ローヌ管(終点側用)



A-A 断面

M	2	0
N	3	8
断面構造		

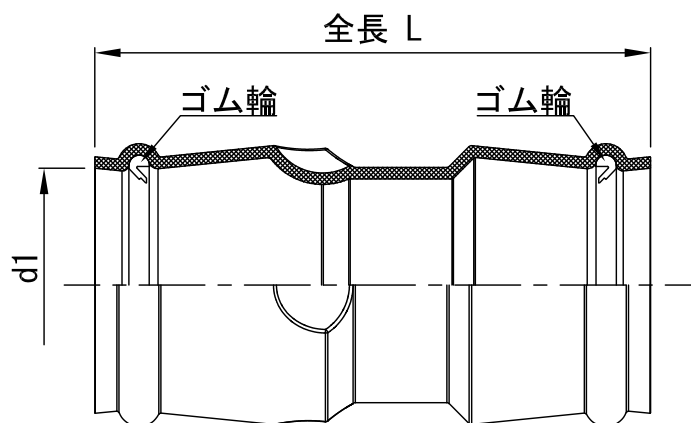
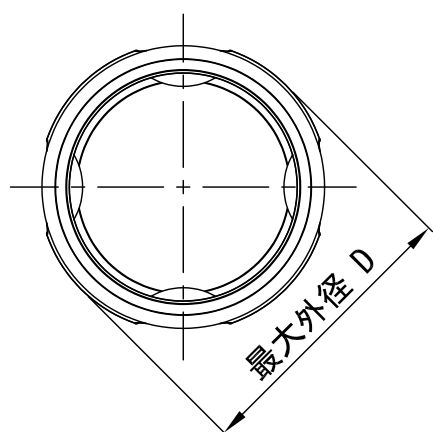
単位 : mm

呼び径	D	d (参考値)	t	c (参考値)	l_1	l_2	l_3	a (参考値)	Z (有効長)	L (全長)	M	N
150	165 \pm 0.5	146	9.6 \pm 0.7	18	155-0	175-0	165	120	1, 140	1, 260	2 0	3 8

注 : 許容差無記入箇所は実用上差し支えない範囲とする。

品名	ボディ管150 (通信管用) ローヌ管(終点側用)	図番	00VP225
積水化学工業株式会社			

品名 ボディ管(通信管用)
曲管レス配管システム ベンドレス継手



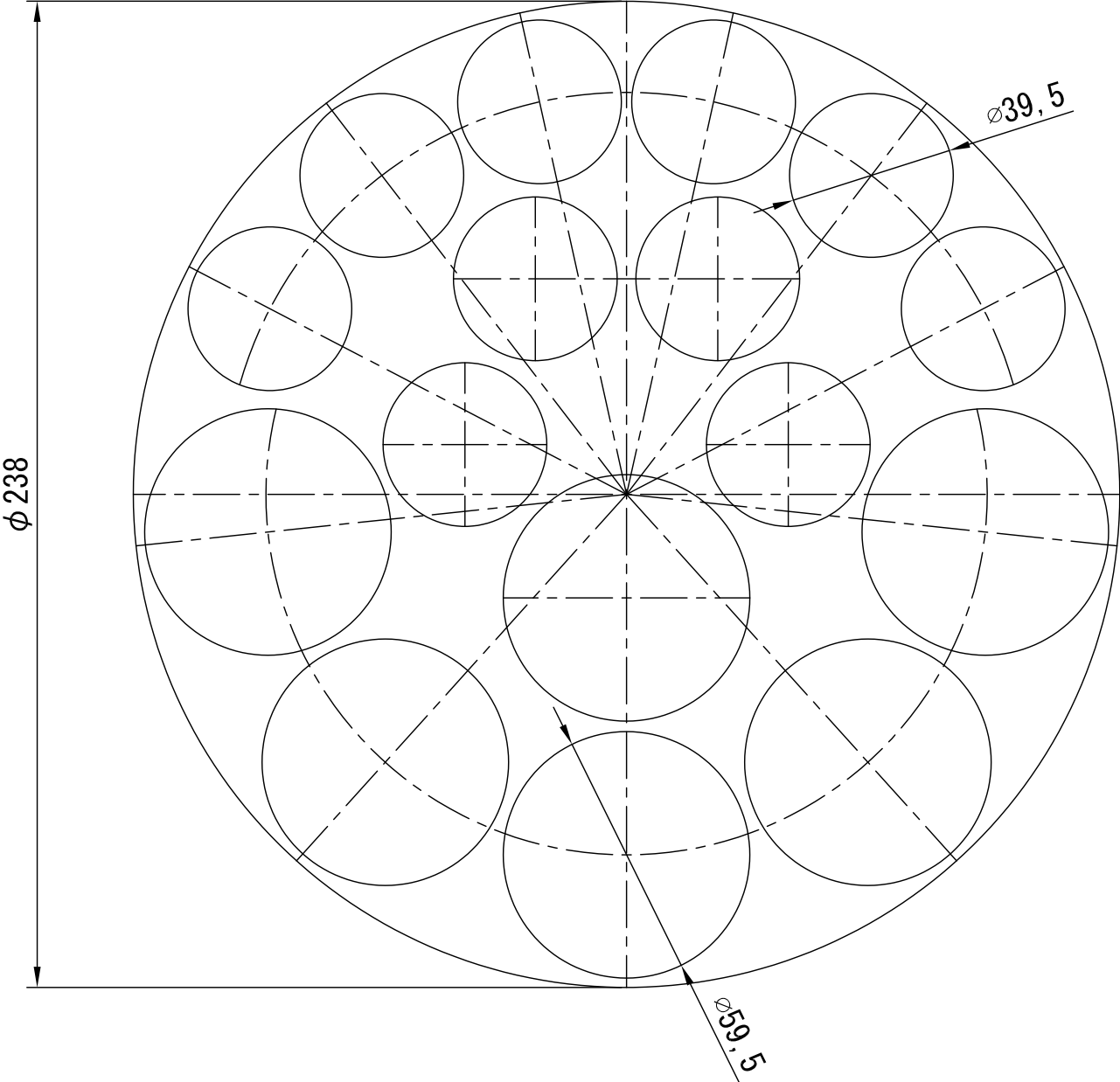
単位 : mm

呼び径	全長 L		d1 (参考値)	最大外径 D (参考値)
	基本寸法	許容差		
150	485	±5	175	214
200	536	±6	221	272
250	580	±7	277	329

注 : 許容差無記入箇所は実用上差し支えない範囲とする。

品名	ボディ管(通信管用) 曲管レス配管システム ベンドレス継手	図番	00VP226
積水化学工業株式会社			

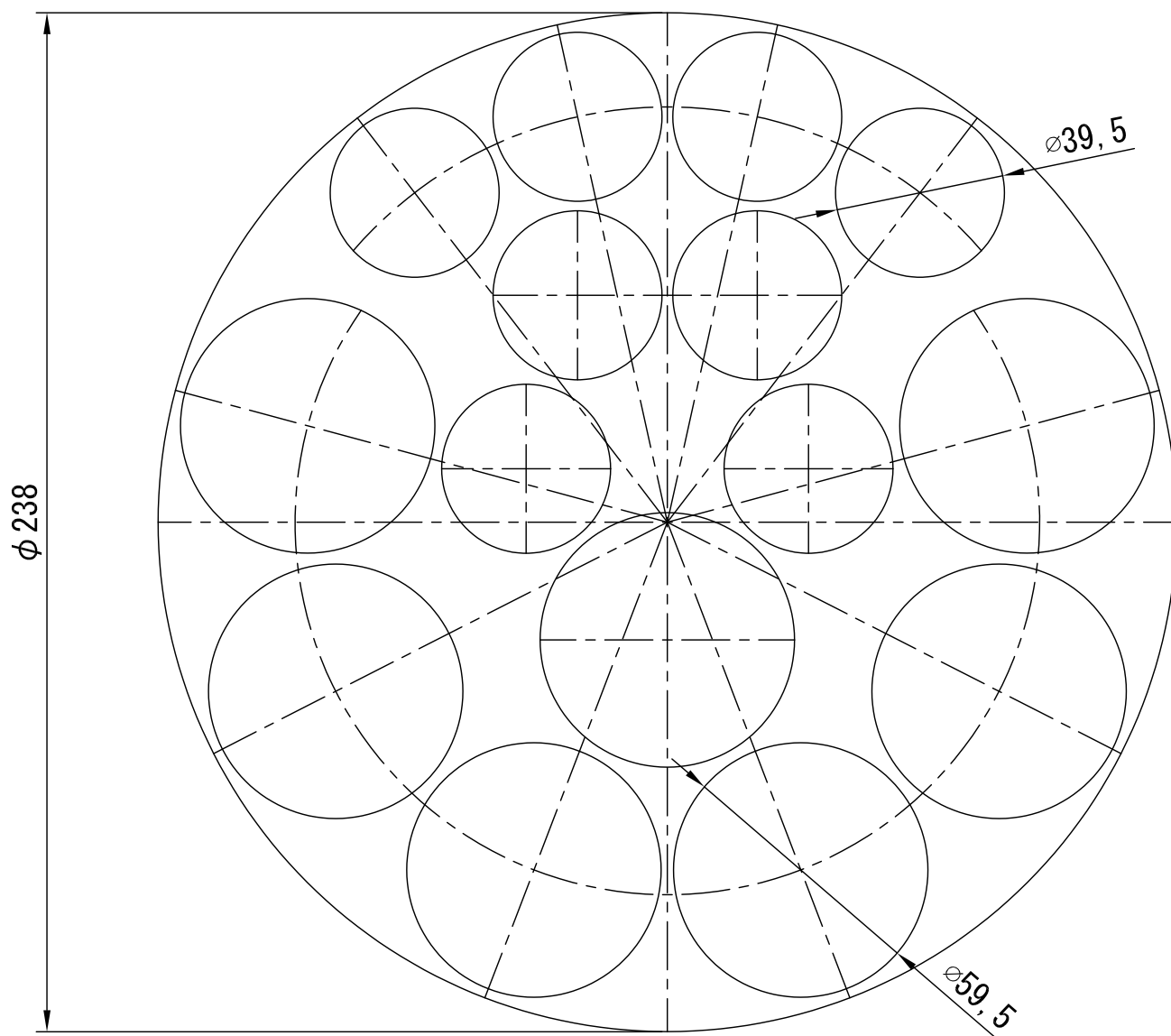
品名	さや管整列板（ボディ管φ250用）
	仕様条数（50:6 30:10）



品 名	さや管整列板 (ボディ管φ250) 仕様条数 (50:6 30:10)	図 番	00VP251
	積水化学工業株式会社		

品
名

さや管整列板（ボディ管φ250用）
仕様条数（50:7 30:8）



品
名

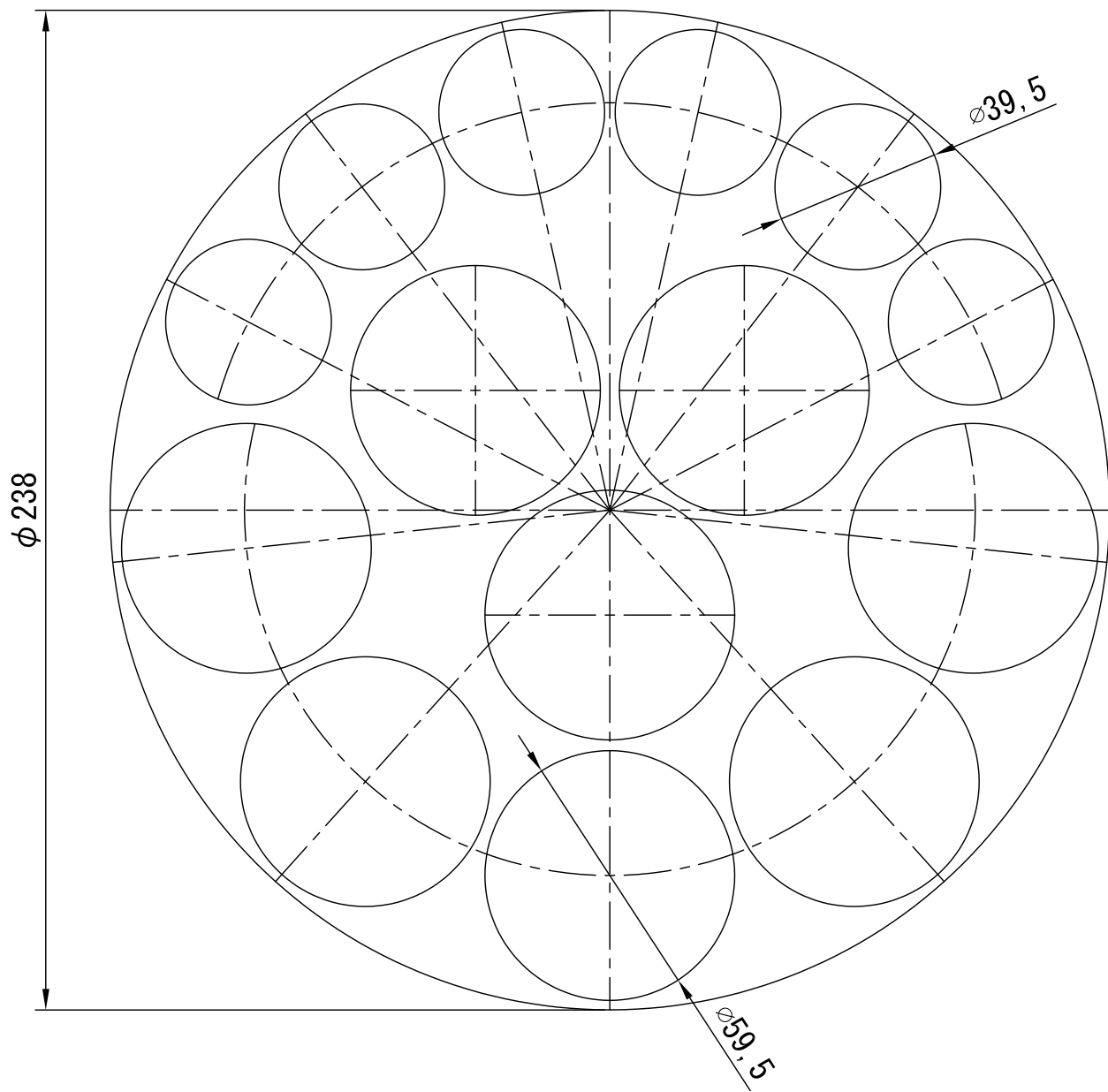
さや管整列板
（ボディ管φ250）
仕様条数
（50:7 30:8）

図
番

00VP252

積水化学工業株式会社

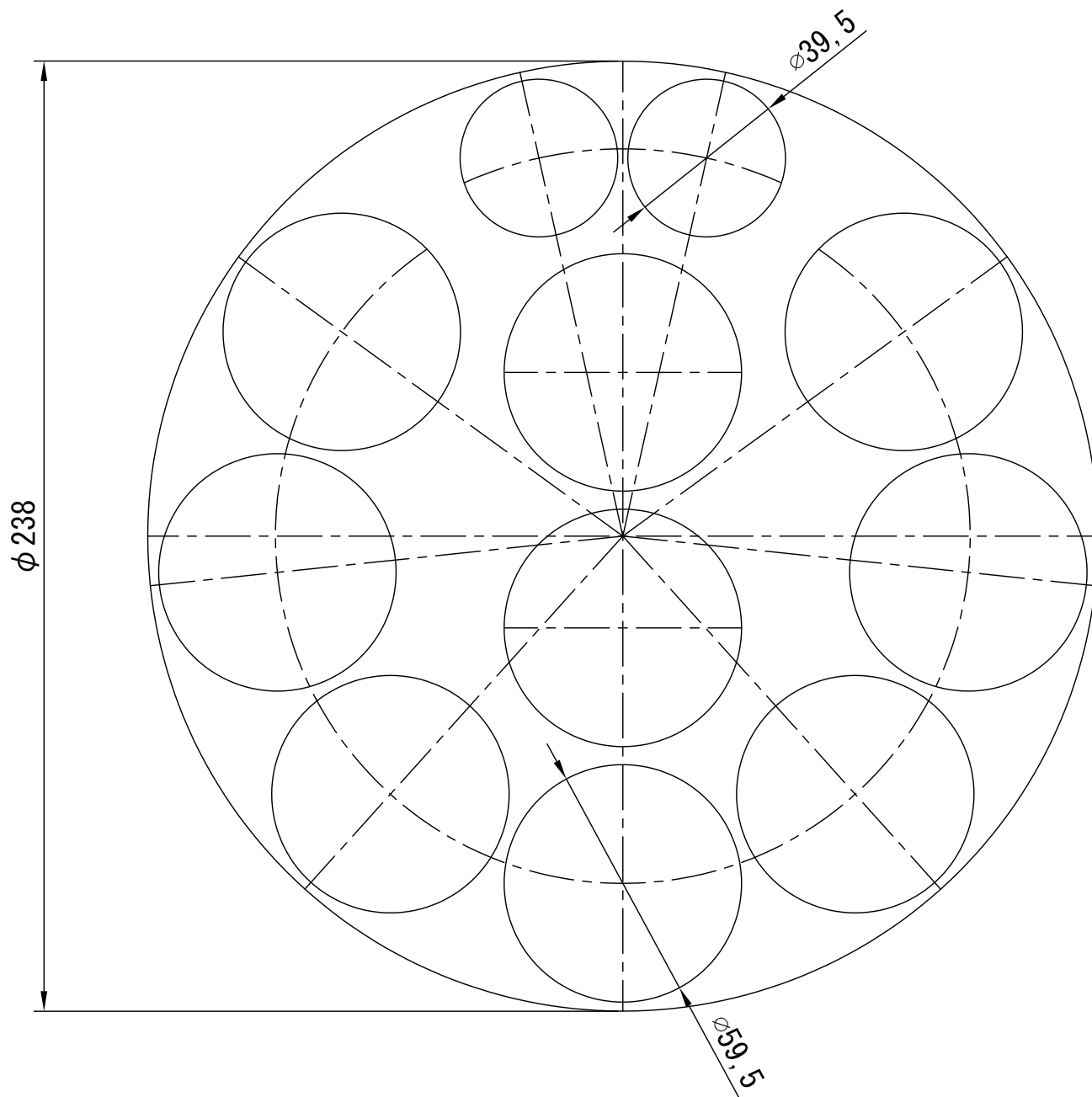
品名	さや管整列板（ボディ管φ250用）
	仕様条数（50:8 30:6）



品名	さや管整列板 （ボディ管φ250） 仕様条数 （50:8 30:6）	図番	00VP253
	積水化学工業株式会社		

品名

さや管整列板 (ボディ管φ250用)
仕様条数 (50:9 30:2)



品名

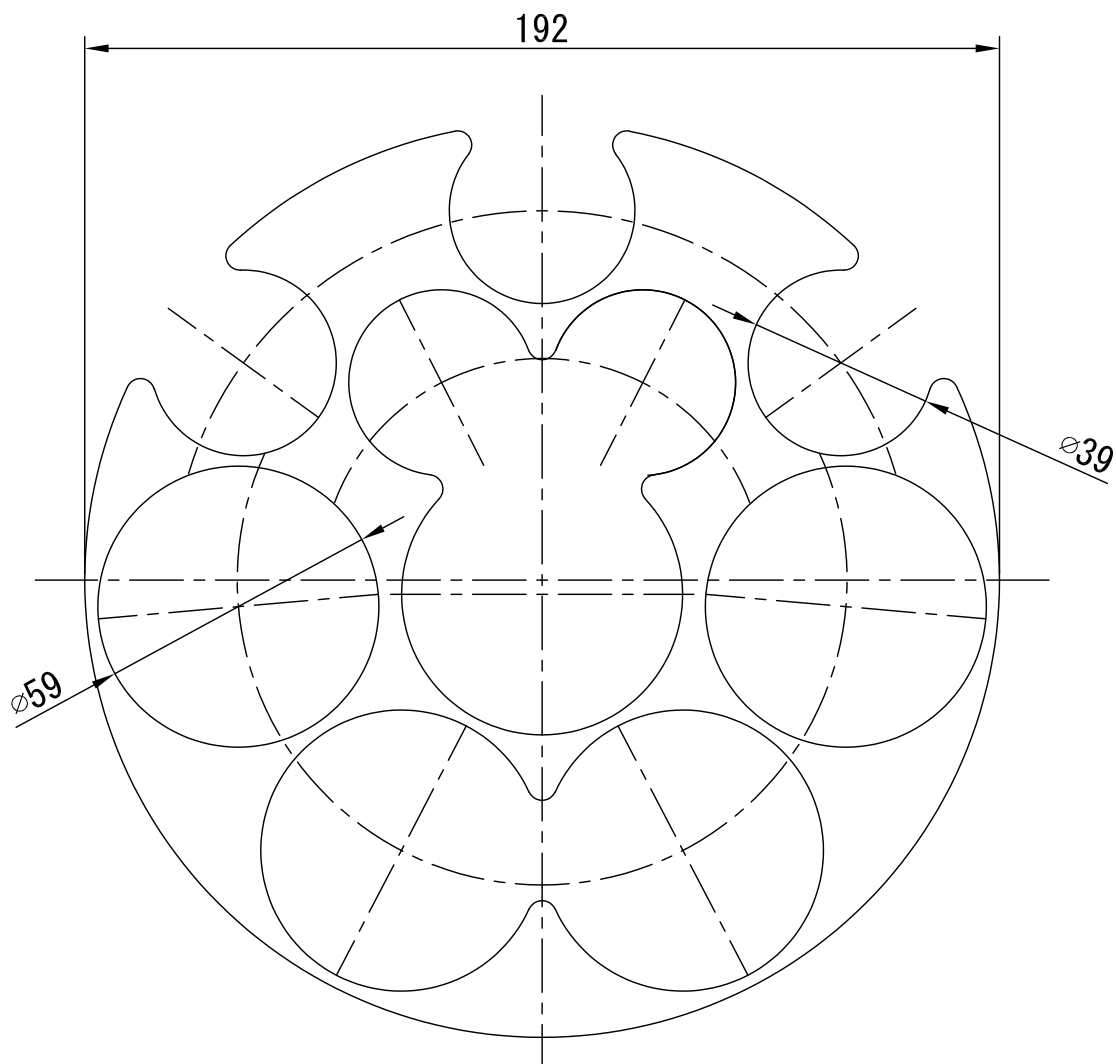
さや管整列板
(ボディ管φ250)
仕様条数
(50:9 30:2)

図番

00VP254

積水化学工業株式会社

品名	さや管整列板（ボディ管φ200用） 仕様条数（50:5 30:5）
----	--------------------------------------



品名	さや管整列板 （ボディ管φ200） 仕様条数 （50:5 30:5）	図番	00VP255
積水化学工業株式会社			